

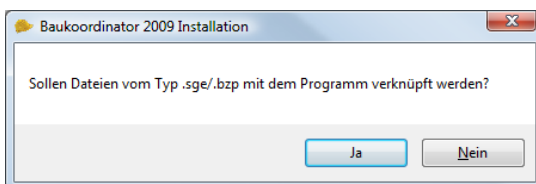
# 1. Installationshinweise Baukoordinator

## 1.1. Installation starten

Legen Sie die Installations CD in Ihr CD – Laufwerk. Es sollte nun das Installationsmenü automatisch geöffnet werden. Wählen Sie dort das Menü Baukoordinator und starten Sie anschließend die Installation.

**Den dazugehörigen Dongle bitte erst nach der Installation anstecken !**

Sollte das Installationsmenü nicht automatisch gestartet werden, gehen Sie bitte wie folgt vor. Starten Sie die Datei **setup.exe** aus dem Verzeichnis *Baukoordinator* der CD. Der Setup-Assistent startet. Folgen Sie den Anweisungen.



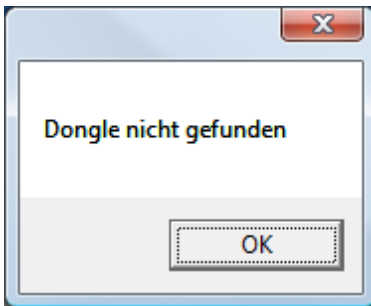
Projekte, die mit dem Baukoordinator erstellt wurden, tragen die Endung \*.sge. Klicken Sie auf **Ja**, um diese Dateien mit dem Programm zu verknüpfen.

## 1.2. Dongle

Nach abgeschlossener Installation stecken Sie den Dongle (Kopierschutzstecker) in einen freien USB-Slot. Der Dongle wird vom System erkannt. Folgende Meldung erscheint am rechten, unteren Bildschirmrand:



**Der Dongle benötigt keine weiteren Treiber!**



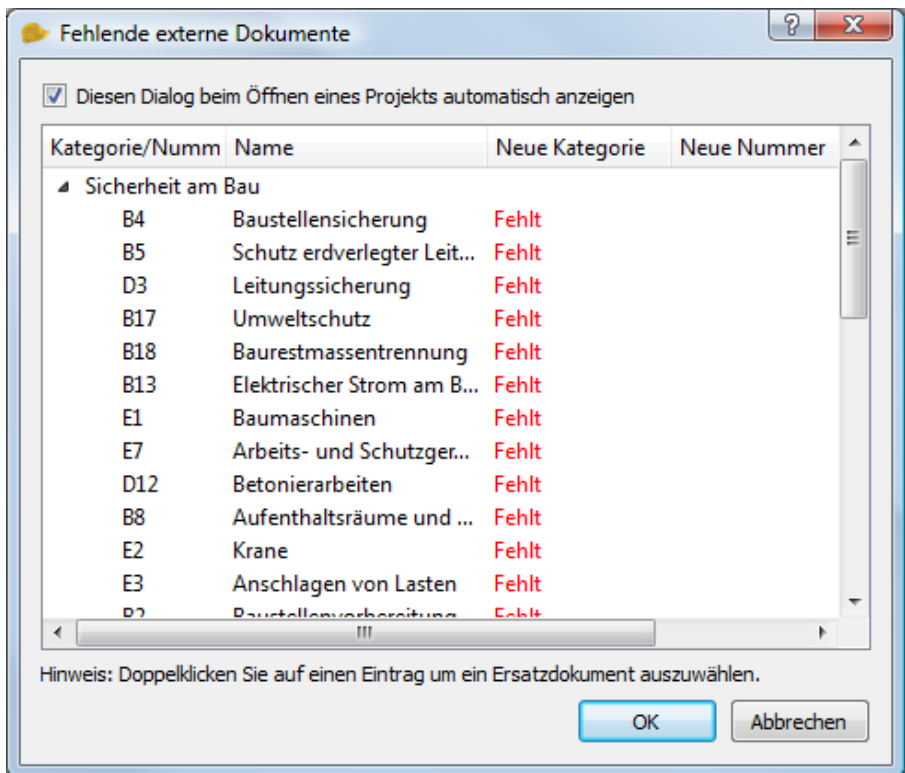
Diese Meldung tritt auf, wenn Sie den Baukoordinator starten und der Dongle nicht angesteckt bzw. nicht richtig erkannt wurde.

## 1.3. Wichtige Hinweise

für Benutzer älterer Baukoordinator Versionen

### Externe Dokumente

Wenn Sie nun den Baukoordinator starten, kann es sein, dass Ihnen folgende Meldung angezeigt wird:

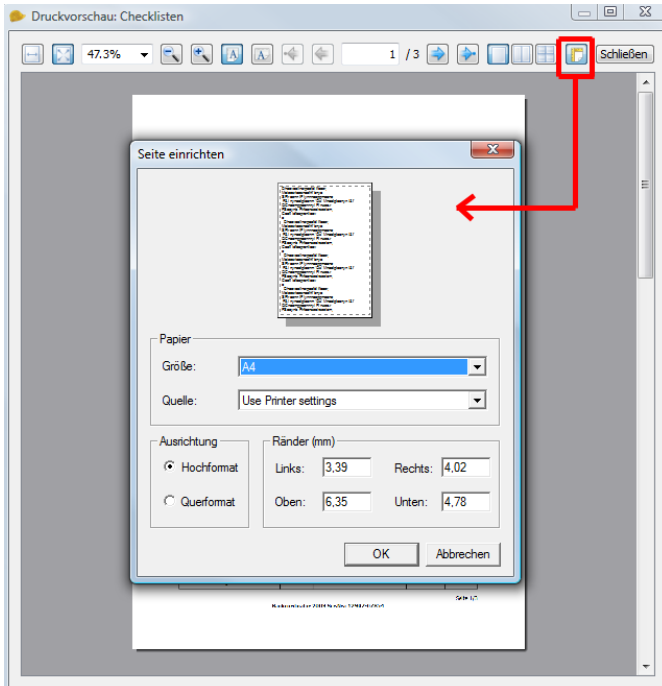


Dies hat zu bedeuten, dass die Baumappte im Baukoordinator 2009 noch nicht verknüpft wurde.

Wenn Sie den Dialog mit **OK** bestätigen, können Sie das unter **Externe Dokumente verwalten...** im Menü *Bearbeiten* nachholen.

## Seite einrichten

Papiergröße und Format (Hoch od. Quer) definieren Sie unmittelbar in der **Druckvorschau**.  
siehe Menü *Datei/Drucken/Druckvorschau*



## Kompatibilität

Sie können Projekte aus früheren Versionen mit dem neuen Baukoordinator 2009 öffnen.  
Es ist nicht möglich, mit dem Baukoordinator 2009 erstellte Projekte in älteren Versionen zu öffnen.

## 1.4. Handbuch

Finden Sie nach erfolgreicher Installation unter  
Windows Start / (Alle) Programme / Baukoordinator 2009 / Handbuch (pdf)

Bei Fragen und Problemen kontaktieren Sie bitte den ITC Customer Service

Tel. +43 (0) 7262 58 800 13

[support@it-concept.at](mailto:support@it-concept.at)